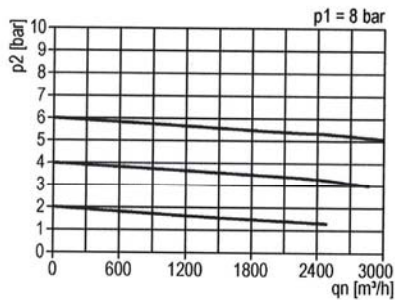
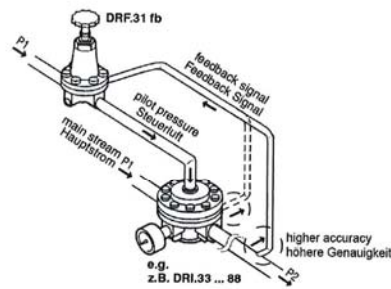


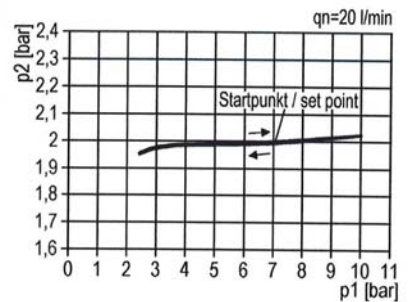
Durchflussdiagramm



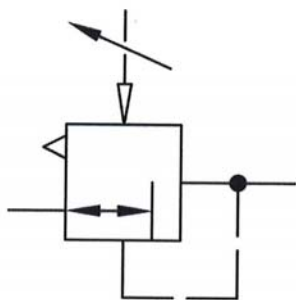
Einsatzbeispiel



Hysterese



Symbole



**Technische Daten**

- **Bauart:** Membran-Druckregler mit Sekundärentlüftung, pneumatisch ferngesteuert (1:1)
- **Medium:** Druckluft, neutrale Gase
- **Eingangsdruck P1 max.:** 25 bar
- **Temperaturbereich:** 0 - 80°C

Anschluss	Durchfluss	Regelbereich P2 max.	Gewicht
G 2	50000 l/min	16 bar	4.951 kg