



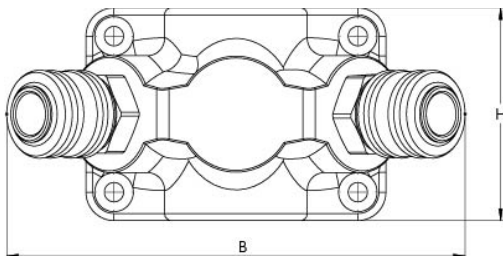
aus Kunststoff, mit Schwenk-Sicherheitskupplungen NW 7,2, Serie »R-SC/C«

2- bzw. 3-fach-Verteilerdosen aus hochfestem, glasfaserverstärkten Kunststoff mit großer Anwendungsvielfalt. Wahlweise mit 2 oder 3 fertig konfektionierten Schwenk-Sicherheitskupplungen. Alle Verteilerdosen haben einen robusten Messing-Gewindeinsatz für hohe Anzugsmomente und sind TÜV zertifiziert.

Betriebsdruck	max. 12 bar
Temperaturbereich	-10 °C bis 50 °C
Gehäuse	glasfaserverstärkter Kunststoff
Gewindematerial	Messing
Anzugsdrehmoment Messinggewinde	12 Nm
Anzugsdrehmoment Befestigungsbohrung	4 Nm

**Endverteilerdose ohne Durchgangsgewinde, mit Schwenk-Sicherheitskupplungen NW 7,2**

Artikel Nr.	Typen Nr.	Eingangsgewinde	Anschluss-Kupplung	Breite mm	Höhe mm
142178	EVDSCH12-2	G 1/2	2 x Schwenk-Sicherheitskupplung	165,0	59,0
142180	EVDSCH12-3	G 1/2	3 x Schwenk-Sicherheitskupplung	165,0	59,0



EVDSCH12-2