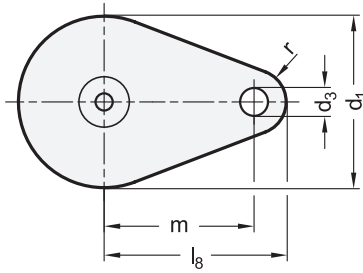
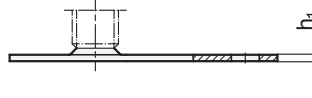


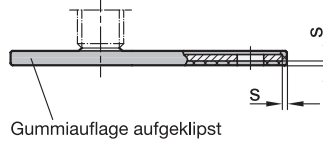
Ansicht von oben



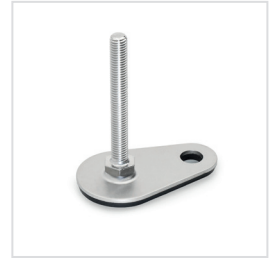
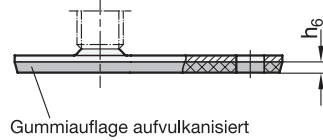
Form D0



Form D1

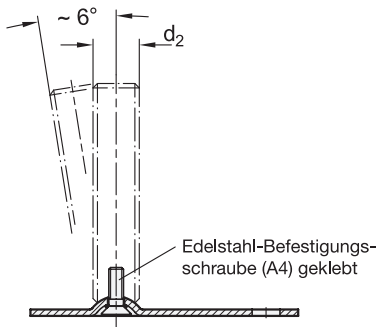


Form D3



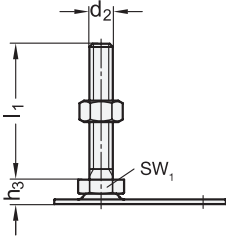
4 Form (Fußteller)

- D0** ohne Gummiauflage
- D1** mit Gummiauflage, aufgeklipst, schwarz
- D3** mit Gummiauflage, aufvulkanisiert, schwarz

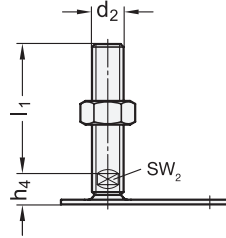


d ₁	d ₂	l ₁	Ausführung S / SK				Ausführung T / TK				
50	M 8	40	50	63	-	-	-	-	-	-	
50	M 10	50	60	80	100	-	-	-	-	-	
50	M 12	60	80	100	125	-	-	-	-	-	
50	M 16	-	-	-	-	75	100	125	150	200	
60	M 8	40	50	63	-	-	-	-	-	-	
60	M 10	50	60	80	100	-	-	-	-	-	
60	M 12	60	80	100	125	-	-	-	-	-	
60	M 16	-	-	-	-	75	100	125	150	200	
80	M 8	40	50	63	-	-	-	-	-	-	
80	M 10	50	60	80	100	-	-	-	-	-	
80	M 12	60	80	100	125	-	-	-	-	-	
80	M 16	-	-	-	-	75	100	125	150	200	
80	M 20	-	-	-	-	75	100	125	150	200	
80	M 24	-	-	-	-	100	125	150	200	-	

Ausführung - Spindelvarianten



5
S ohne Mutter
SK mit Mutter



5
T ohne Mutter
TK mit Mutter

Außensechskant unten bei d_2
 M 8, M 10, M 12

Schlüsselfläche unten bei d_2
 M 16, M 20, M 24

d_1	d_2	d_3	h_1	h_3	h_4	h_6	l_8	m	r	s	SW_1	SW_2
50	M 8 M 10 M 12	6,6	2,5	11	-	4	60	45	15	2	17	-
50	M 16 - -	6,6	2,5	-	17	4	60	45	15	2	-	12
60	M 8 M 10 M 12	6,6	2,5	11	-	4,5	75	50	15	2	17	-
60	M 16 - -	6,6	2,5	-	17	4,5	75	50	15	2	-	12
80	M 8 M 10 M 12	8,5	3	12	-	5	85	70	15	2	17	-
80	M 16 - -	8,5	3	-	18	5	85	70	15	2	-	12
80	M 20 - -	8,5	3	-	19	5	85	70	15	2	-	15
80	M 24 - -	8,5	3	-	22	5	85	70	15	2	-	19

Ausführung

- Fußteller
Edelstahl
- nichtrostend, 1.4404 (A4)
- blank, gleitgeschliffen
- Verstellspindel
Edelstahl
nichtrostend, 1.4404 (A4)
- Sechskantmutter ISO 4032
Edelstahl
nichtrostend, A4
- Gummiauflage aufgeklipst
schwarz, Santoprene® (TPE)
≈ 80 Shore A
- Gummiauflage aufvulkanisiert
schwarz, Perbunan® (NBR)
70±5 Shore A
- Angaben zur Belastbarkeit → Seite 1867
- Elastomer-Eigenschaften → Seite 1876
- Edelstahl-Eigenschaften → Seite 1883
- RoHS

Hinweis

Edelstahl-Stellfüße GN 45 sind für den Einsatz in besonders aggressiven Umgebungen vorgesehen. Die erhältlichen Kombinationen der Fußtellervarianten machen diese Gelenkfüße universell einsetzbar.

Durch die Befestigungslasche lassen sich die Stellfüße mit der Aufstellfläche verschrauben, wodurch ein seitliches Verschieben verhindert wird. Die Formen mit Gummiauflage schützen zudem empfindliche Oberflächen.

Die Gelenkfüße werden komplett montiert geliefert und sind nicht demontierbar.

siehe auch...

- Stellfüße GN 40 (Stahl, ohne Befestigungslasche) → Seite 1272
- Stellfüße GN 42 (Stahl, mit Befestigungslasche) → Seite 1278 / 1280
- Edelstahl-Stellfüße GN 41 (A2, ohne Befestigungslasche) → Seite 1274
- Edelstahl-Stellfüße GN 43 (A2, mit Befestigungslasche)
→ Seite 1282 / 1284
- Edelstahl-Stellfüße GN 44 (A4, ohne Befestigungslasche) → Seite 1276

Bestellbeispiel

GN 45-50-M10-60-D3-SK

1	d_1
2	d_2
3	l_1
4	Form (Fußteller)
5	Spindelvariante

3.1
3.2
3.3
3.4
3.5
3.6
3.7
3.8
3.9

