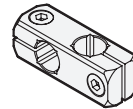
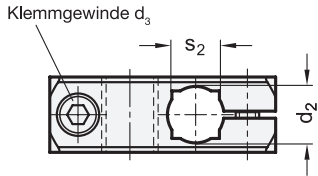
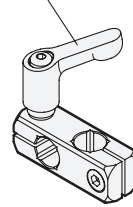


Klemmhebelset



<b>1</b> $d_1$ Bohrung B für Wellentol. h11	<b>2</b> $d_2$ Bohrung B für Wellentol. h11	$k$	$d_3$ Klemm- gewinde	$l_1$	$l_2$	$m$	$s_1$ Vierkant V	$s_2$ Vierkant V	Klemmhebelsets für $d_3$ 
B 8	B 8	14	M 4	37	13,5	10	-	-	GN 511-M4-14
B 10	B 8	16	M 5	46	17	12	8	-	GN 511-M5-16
B 10	B 10	16	M 5	46	17	12	8	8	GN 511-M5-16
B 12	B 8	16	M 5	48	17	14	10	-	GN 511-M5-16
B 12	B 12	16	M 5	48	17	14	10	10	GN 511-M5-16
B 15	B 10	20	M 6	58	20,5	17	12	8	GN 511-M6-20
B 15	B 12	20	M 6	58	20,5	17	12	10	GN 511-M6-20
B 15	B 15	20	M 6	58	20,5	17	12	12	GN 511-M6-20
B 16	B 12	20	M 6	59	20,5	18	-	10	GN 511-M6-20
B 16	B 16	20	M 6	59	20,5	18	-	-	GN 511-M6-20
B 20	B 15	25	M 6	65	21,5	22	16	12	GN 511-M6-25
B 20	B 16	25	M 6	65	21,5	22	16	-	GN 511-M6-25
B 20	B 20	25	M 6	65	21,5	22	16	16	GN 511-M6-25

**Ausführung**

- Aluminium
  - matt
  - gleitgeschliffen
  - eloxiert
  - schwarz
- Zylinderschrauben DIN 912  
Edelstahl  
nichtrostend, 1.4301
- **Edelstahl-Eigenschaften** → Seite 1883
- **RoHS**

**Zubehör**

- Klemmhebelsets GN 511 → Seite 1574

**3 Hinweis**

**MT**

**ELS**

Die Klemmschraube ist in der Standardausführung eine Zylinderschraube mit Innensechskant DIN 912. Sie kann durch ein Klemmhebelset GN 511 ersetzt werden (Bestellbezeichnung siehe Maßtabelle).

siehe auch...

- Halterohre / Haltestangen GN 480.1 → Seite 1601
- Kreuz-Klemmhalter GN 174 (Kunststoff) → Seite 1576
- Verdrehbare Klemmhalter GN 490 → Seite 1562
- Kreuz-Klemmverbinder GN 131 → Seite 1498

Bestellbeispiel

**GN 474-B12-B12-ELS**

<b>1</b>	$d_1$
<b>2</b>	$d_2$
<b>3</b>	Oberfläche